



Logiciel d'étiquetage cablabel **S3**

Made by cab



*Notre siège à Karlsruhe : développement des produits - distribution internationale - administration*

cab Produkttechnik GmbH & Co. KG  
Postfach 1904  
76007 Karlsruhe  
Wilhelm-Schickard-Str. 14  
76131 Karlsruhe  
Telefon +49 721 6626-0  
Telefax +49 721 6626-249  
[www.cab.de](http://www.cab.de)  
[info@cab.de](mailto:info@cab.de)

## Table des matières

cablabel® S3 . . . . .	4
Fonctions supportées . . . . .	6
Versions . . . . .	7
Données techniques . . . . .	8
Outils additionnels . . . . .	9
Pilotes d'imprimantes . . . . .	9
Le programme de livraison de cab . . . . .	10



*Les données actuelles sont disponibles sur internet  
[http://www.cab.de/fr/cablabel\\_s3](http://www.cab.de/fr/cablabel_s3)*

# cablabel<sup>S3</sup>



cablabel<sup>®</sup> S3 est un logiciel d'étiquetage intégrant trois fonctions :

- **Conception**
- **Impression**
- **Surveillance**

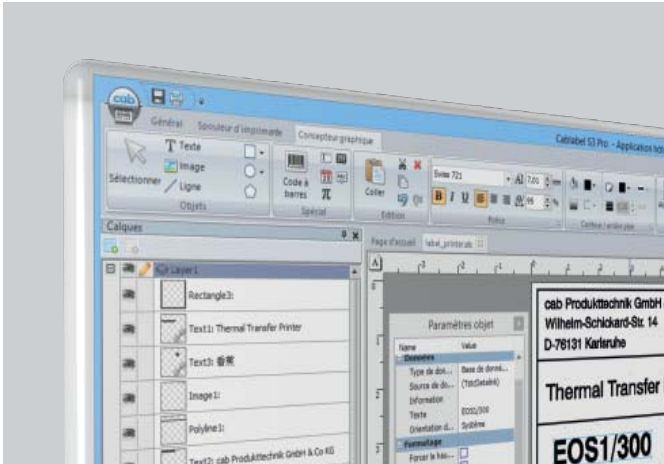
Lors de la conception de vos étiquettes, cablabel<sup>®</sup> S3 vous donne accès à toutes les capacités des matériels cab : son interface intuitive rassemble toutes les fonctions, par exemple différents formats de date, des fonctions mathématiques ou logiques.

Ainsi cablabel<sup>®</sup> S3 rassemble tous les systèmes de marquage de cab : vous créez tout d'abord votre étiquette. C'est seulement lors de l'impression que vous décidez si vous souhaitez l'envoyer vers une imprimante d'étiquettes, un système d'impression-pose ou un laser de marquage.

Vous souhaitez que votre système d'étiquetage fonctionne en mode autonome indépendamment d'un système hôte pour imprimer des étiquettes ? cablabel<sup>®</sup> S3 vous aide également ici : après la conception, le programme vous fournit les fichiers nécessaires que vous allez transférer sur l'imprimante.

cablabel<sup>®</sup> S3 est modulaire et peut être progressivement adapté à vos besoins : des éléments tels que la visionneuse JScript sont intégrés en tant que plug-in pour gérer les fonctions comme la programmation native JScript. Le code JScript résultant de votre étiquette est affiché directement à l'écran lors de la conception. Des fonctions spéciales telles que Database Connector ou encore la vérification de codes à barres peuvent être facilement intégrées.

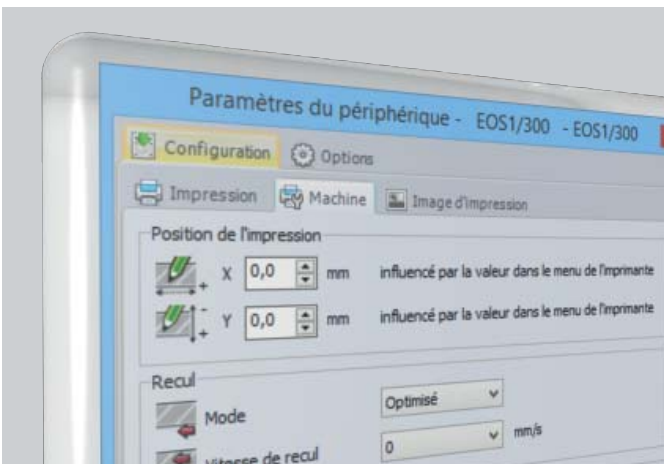




### Concepteur

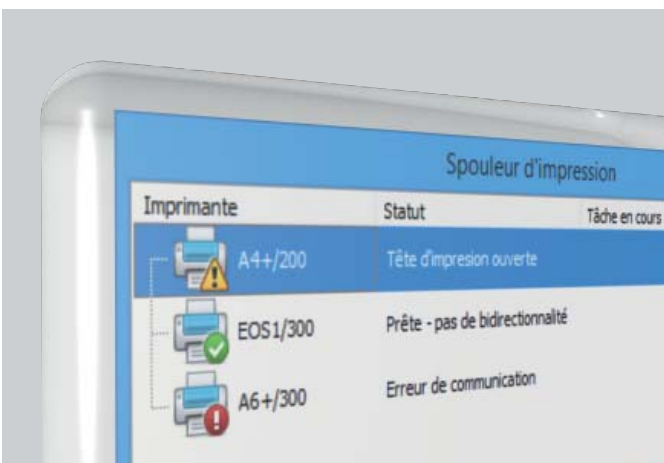
Le concepteur vous permet de créer votre étiquette. L'affichage à l'écran correspond à l'impression sur l'étiquette (WYSIWYG, ce que vous voyez est ce que vous obtenez). Vous placez vos textes, images ou codes à barres. Des fonctions telles que les champs date, les compteurs ou l'accès aux bases de données, vous permettent d'ajouter des données variables. Les formules, le formatage de chaîne de caractères ou les commandes logiques vous permettent de personnaliser le design de votre demande d'impression.

La technologie de calques vous permet par exemple, de gérer une même étiquette pour plusieurs résolutions d'impression : vous placez un code à barres sur plusieurs calques ayant une résolution pré-définie et lors de l'impression le code à barres sera automatiquement imprimé dans la résolution adéquate. Activer ou verrouiller le calque par un simple clic !



### Pilotes matériels

Les pilotes matériels vous permettent d'ajuster les paramètres et la communication avec les périphériques.



### Spouleur d'impression

Le spouleur indique tous les états des imprimantes, il permet une surveillance des matériels depuis le poste d'impression et conserve les tâches interrompues. Si l'imprimante n'est pas disponible, les tâches sont automatiquement ajoutées à la file.

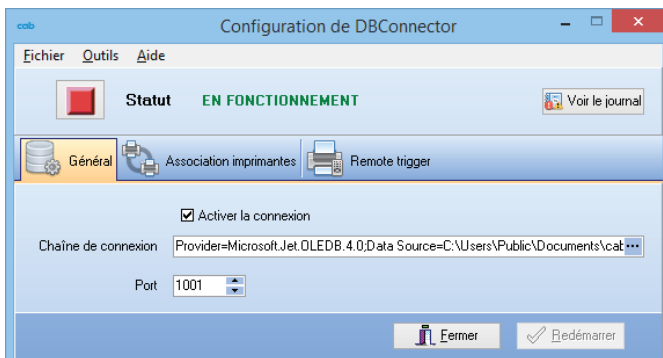
# Fonctions supportées

cablabel® S3 combine de façon optimale des fonctionnalités telles que la programmation native et l'intégration de bases de données.

J	Début de la tâche d'impression
H 100	Vitesse d'impression (100 mm/s)
O R	Orientation retournée de 180°
S 11:0,0,68,70,100	Format étiqu. (100x68 mm. échenillage 2 mm)
T 10, 10,0,5,pt20;sample	Objet texte / police : Swiss gras, 20 pt
B 10,20,0,EAN-13,SC2,401234512345	Code à barres EAN 13; taille SC 2
G 8,3,5,0;R:30,9,0,3;0,3	Graphique, rectangle de 30 x 9 mm, épaisseur de ligne 0,3 mm
A 1	Nombre d'étiquettes (dans l'exemple 1)

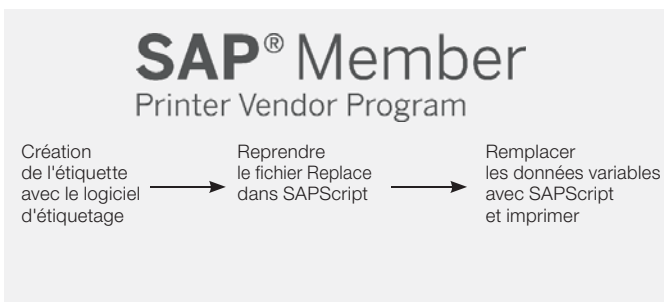
## Programmation directe en JScript

Chaque imprimante cab peut se piloter directement par le langage de programmation JScript. cablabel® S3 prend en charge les fonctions d'import/export de fichiers natifs JScript.



## Database Connector

En mode autonome, à travers une connexion réseau, DB Connector permet de récupérer des données directement depuis une base de données centralisée compatible ODBC/OLEDB et d'imprimer une étiquette. Parallèlement, il permet également de réécrire ou de modifier les données dans la base pendant l'impression. En intégrant les fonctionnalités Database Connector, cablabel® S3 permet de créer aisément les liens de base de données lors de la conception de votre mise en page. L'activation de la fonction sur l'imprimante doit être commandée séparément.

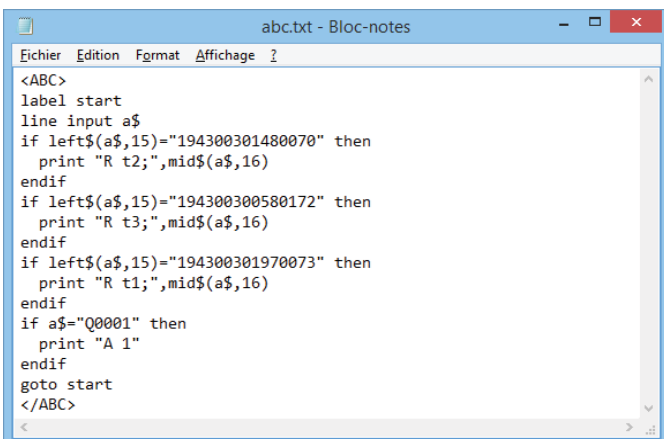


## Fichiers Replace et intégration dans SAP R/3\*

En partenariat avec SAP, cab a développé la « méthode Replace » pour piloter directement et simplement ses imprimantes par SAPScript sous SAP R/3. En tant que partenaire « Silver » du « SAP Printer Vendor Program », cab a accès à l'environnement de développement SAP pour l'optimisation de la gestion des imprimantes.

Avec la méthode Replace, le système hôte n'envoie que les données JScript variables à l'imprimante. cablabel® S3 permet de créer directement les fichiers Replace associés à la mise en page.

\* SAP et R/3 sont des marques déposées par SAP AG.



## Interpréteur basic abc

En tant que partie intégrante du firmware, l'interpréteur basic permet une programmation simplifiée de l'imprimante avant l'impression de vos données.

Ainsi vous pouvez relier une balance, un automate ou remplacer les imprimantes provenant d'autres fabricants sans avoir à intervenir sur l'application d'impression existante.

cablabel® S3 permet d'intégrer les constituants nécessaires au programme directement lors de la conception de l'étiquette.



# Versions



Chaque entreprise organise différemment l'impression de ses étiquettes. Par exemple, la conception et la production sont souvent réparties entre différents employés. cab vous propose différentes licences afin d'adapter de manière optimale le logiciel pour votre entreprise.

## Lite

cablabel® S3 Lite est livré gratuitement avec chaque imprimante et vous permet de créer et imprimer des étiquettes simples.

## Pro

cablabel® S3 Pro vous permet de créer des modèles d'étiquettes pour l'industrie professionnelle et de développer vos propres applications pour l'impression d'étiquettes.

## Print

cablabel® S3 Print est destinée aux postes de productions d'étiquettes ou de marquages. L'interface est épurée, seules les fonctions liées à l'exploitation sont disponibles : l'opérateur sélectionne l'étiquette dans une liste, la mise en page s'affiche pour un contrôle visuel, puis il saisit éventuellement les informations variables du formulaire et la quantité à produire. Cela simplifie le travail et réduit les possibles sources d'erreurs.

## Demo

cablabel® S3 Demo permet d'installer et de tester les fonctionnalités étendues de la version Pro à l'exception de la visionneuse JScript, du mode autonome et de la possibilité de sauvegarder les documents.

## Pro Laser\* et Print Laser\*

Avec les versions Laser, vous utilisez toutes les fonctionnalités de la version Pro ou Print pour l'impression vers un système de marquage laser.

## Print Server\*

cablabel® S3 Print Server est une solution centralisée pour automatiser les processus d'impression de vos étiquettes. Les demandes d'impressions se font par des applications externes comme par exemple un ERP à travers des services Web (SOAP) ou en déposant un fichier (XML, CSV, ASCII). Cette version vous permet d'intégrer les systèmes de marquage cab dans vos processus pour imprimer les données actuelles, telles que des mesures ou résultats de tests sur vos étiquettes.

## Viewer

cablabel® S3 Viewer permet d'afficher une prévisualisation de l'étiquette. Il est livré gratuitement avec chaque cablabel® S3.

\* En préparation

# Données techniques

Fonctionnalités	Lite	Pro	Print	Print Server*
<b>Généralités</b>				
Langues : de, en, es, fr, it, ko, zh	■	■	■	■
Conception d'étiquettes	■	■		
Impression d'étiquettes	■	■	■	■
Affichage du code JScript		■		
Gestion de l'unicode	■	■	■	■
Modèles d'étiquettes standards cab	■	■		
Import d'images Matricielles (bmp, jpg, tif...)	■	■		
Vectorielles (plt, dxf)		■		
Gestion des couleurs	■	■	■	■
Gestion de calques	■	■		
Polices True Type	■ <sup>(1)</sup>	■	■	■
Codes à barres linéaires et 2D	■	■	■	■
WYSIWYG (What You See Is What You Get)	■	■	■	■
Interface utilisateur avec assistants	■	■		
Gestion des systèmes de marquage laser		■ <sup>(2)</sup>	■ <sup>(2)</sup>	
Assistant GS1 (UCC/EAN 128)		■		
Alignement de textes	■	■		
Image ou couleur d'arrière plan	■	■	■	■
Champs de saisie libre	■	■	■	■
avec masque de formatage		■	■	■
Gestion de l'interpréteur basic ABC		■		
Librairie de code ABC		■		
Dates et heures avec offsets		■	■	
Compteurs simple	■	■	■	
étendus		■	■	
Variables graphiques		■		
Formatage des décimales		■		
Affichage et interaction avec l'écran de l'imprimante <sup>(3)</sup>	■	■	■	■
<b>Bases de données</b>				
OleDb, ODBC, ASCII		■	■ <sup>(4)</sup>	■ <sup>(4)</sup>
Database Connector		■		
Éditeur de requêtes		■		
Tables et bases de données multiples		■	■ <sup>(4)</sup>	■ <sup>(4)</sup>
<b>Import/Export</b>				
Impression dans un fichier	■	■		
Export de l'étiquette en tant qu'image		■		
Export au format PDF		■		
<b>Impression</b>				
Interfaces Série, USB, Ethernet, Wi-Fi	■	■	■	■
Nombre d'imprimantes	illimité	illimité	illimité	<sup>(5)</sup>
File d'impression	■	■	■	■
Communication bi-directionnelle	■	■	■	■
Mode autonome <sup>(6)</sup>	■	■	■	■
Imprimantes réseaux (TCP/IP)	■	■	■	■
Imprimantes Windows		■	■	■

\* En préparation

<sup>(1)</sup> Sauf codes avec assistants

<sup>(2)</sup> Version spécifique

<sup>(3)</sup> Dépend du modèle d'imprimante et du port utilisé

<sup>(4)</sup> Exécution de requêtes uniquement

<sup>(5)</sup> Dépend de la licence

<sup>(6)</sup> Sauf E4, Gemini, LX

## cablabel® S3

Configuration requise :

- PC avec processeur 2 GHz ou supérieur
- Système d'exploitation 32/64 bits Microsoft® Windows® XP Professionnal SP3, Server 2003 SP2, Vista SP2, 7 SP1, Server 2008, 8 Terminalserver/Citrix ne sont pas supportés.
- 1 Go de RAM disponible (suivant le système d'exploitation)
- 500 Mo d'espace disque disponible
- Droits d'administrateur sur l'ordinateur local pendant l'installation et l'activation

## Versions

Réf. article	Désignation	Licence
5588000	cablabel® S3 Lite	Gratuit
5588009	cablabel® S3 Demo	Gratuit
5588001 5588100 5588101 5588150 5588151 5588152	cablabel® S3 Pro 1 poste 5 postes 10 postes 1 poste additionnel 4 postes additionnels 9 postes additionnels	Softkey
5588002 5588105 5588106 5588155 5588156 5588157	cablabel® S3 Print 1 poste 5 postes 10 postes 1 poste additionnel 4 postes additionnels 9 postes additionnels	Softkey
trimestre 1/2015	cablabel® S3 Print Server	Softkey
En préparation	cablabel® S3 Pro Laser cablabel® S3 Print Laser	Softkey

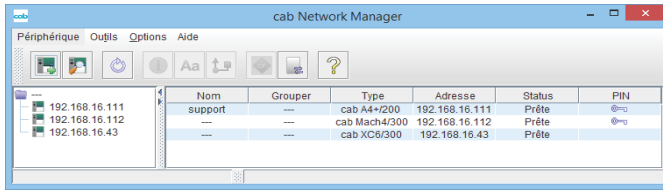
## Database Connector

Configuration requise :

- Système d'exploitation 32/64 bits Microsoft® Windows® XP Professionnal SP3, Server 2003 SP2, Vista SP2, 7 SP1, Server 2008 R2
- Bases de données : MS Access, MS SQLServer, Oracle, Dbase et toutes les bases ayant un lien ODBC
- Imprimante avec CPU X2 ou supérieure



# Outils additionnels



## Administration Network Manager

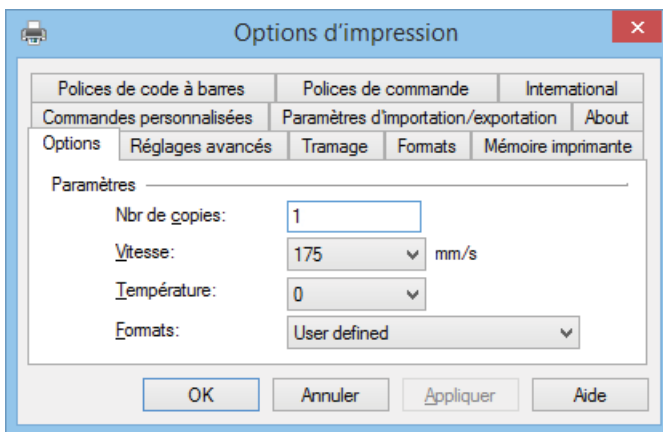
Avec lui l'utilisateur gère simultanément un grand nombre d'imprimantes sur le réseau. Il assure la maintenance, la configuration, la mise à jour firmware, la gestion des cartes mémoires, la synchronisation de données et la gestion des codes PIN à partir d'un poste centralisé.

Configuration requise :

Système d'exploitation 32/64 bits Microsoft® Windows® XP Professionnel SP3, Server 2003 SP2, Vista SP2, 7 SP1, Server 2008 R2

Réf. article	Désignation	Licence
5580215	Administration Network Manager	Softkey

# Pilotes d'impression

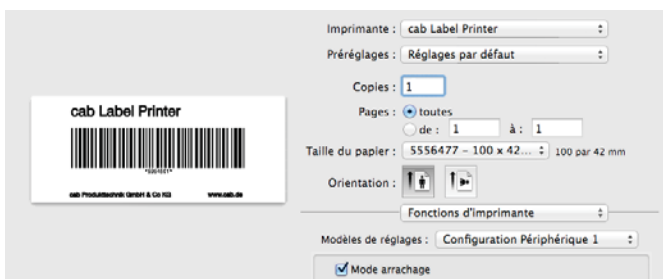


## Pilotes Windows certifiés WHQL pour

Windows XP	Windows Server 2003
Windows Vista	Windows Server 2008
Windows 7	Windows Server 2008 R2
Windows 8	Windows Server 2012
Windows 8.1	Windows Server 2012 R2

Nos pilotes sont certifiés et signés officiellement par Microsoft®. Ils offrent ainsi une grande stabilité de votre système d'exploitation Windows. Ils sont fournis lors de la livraison.

*Microsoft® est une marque déposée par Microsoft Corporation.*



## Pilotes Apple-Mac OS X®

Nous proposons également des pilotes basés sur CUPS pour les programmes sous Mac OS X. Ils sont disponibles sur notre site internet [www.cab.de](http://www.cab.de).

*Mac OS® est une marque déposée par Apple Computer, Inc.*



## Pilotes Linux

Des pilotes basés sur CUPS pour les programmes sous Linux sont aussi disponibles. Ils sont disponibles sur notre site internet [www.cab.de](http://www.cab.de).

*Pour imprimantes des séries A+, eos, Mach 4, Hermes+ et PX.*

# Le programme de livraison de cab

Imprimante d'étiquettes EOS1  
Compacte pour rouleaux  
d'étiquettes jusqu'au Ø 155 mm



Imprimante d'étiquettes EOS4  
Abordable pour rouleaux  
d'étiquettes jusqu'au Ø 210 mm



Imprimantes d'étiquettes  
EOS mobile  
Les deux modèles EOS pour  
l'impression mobile sur batterie



Imprimantes d'étiquettes série A+  
L'universelle



Imprimante d'étiquettes A+ M  
Pour supports spéciaux avec  
guidage centré des consommables



Imprimante d'étiquettes XD4  
Impression recto-verso



Imprimante d'étiquettes A4+T  
Pour matières textiles



Imprimante d'étiquettes XD4T  
Impression recto-verso de  
matières textiles



Imprimante d'étiquettes XC4  
Impression en 2 couleurs



Imprimante d'étiquettes XC6  
Impression en 2 couleurs



Distributeurs d'étiquettes HS  
Distribution horizontale  
simple et précise  
jusqu'à 180 mm de large



Distributeurs d'étiquettes VS  
Distribution verticale  
simple et précise  
jusqu'à 180 mm de large



Impression-pose Hermes+  
Pour l'automatisation



Modules d'impression série PX  
Pour l'intégration dans des  
lignes d'étiquetage



Étiquettes / Rubans transfert  
Impression précise avec les  
étiquettes et rubans cab



Logiciels d'étiquetage  
Logiciels standards et optionnels



Marquage laser série FL  
Précision et vitesse

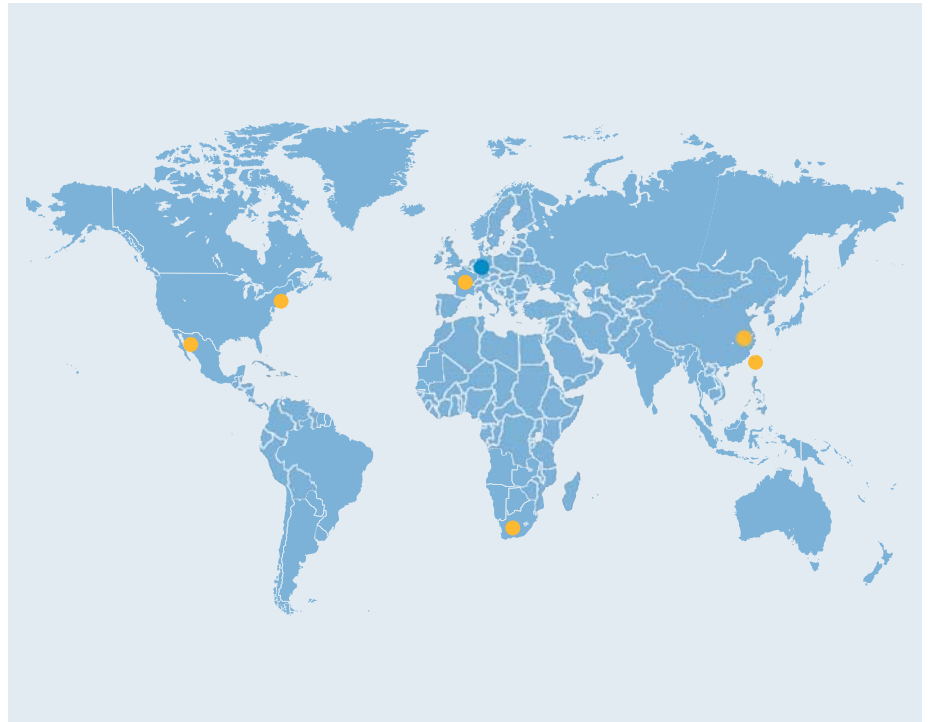


Chambres de marquage laser  
La solution industrielle



- Siège en Allemagne
- Filiales cab à travers le monde  
520 partenaires dans plus de  
80 pays.

cab est représenté dans tous les centres économiques mondiaux.



Des informations détaillées sont disponibles sur le site Web [www.cab.de/fr](http://www.cab.de/fr)

#### Allemagne

cab Produkttechnik  
GmbH & Co KG  
Postfach 1904  
76007 Karlsruhe  
Wilhelm-Schickard-Str. 14  
76131 Karlsruhe  
Telefon +49 721 6626-0  
Telefax +49 721 6626-249  
[www.cab.de](http://www.cab.de)  
[info@cab.de](mailto:info@cab.de)

D'autres adresses de représentations cab  
sont disponibles sur demande

#### France

cab technologies s.a.r.l.  
67350 Niedermodern  
Téléphone +33 388 722 501  
[www.cab-technologies.fr](http://www.cab-technologies.fr)  
[info@cab-technologies.fr](mailto:info@cab-technologies.fr)

#### USA

cab Technology Inc.  
Tyngsboro MA, 01879  
Phone +1 978 649 0293  
[www.cab.de/us](http://www.cab.de/us)  
[info.us@cab.de](mailto:info.us@cab.de)

#### Afrique du sud

cab Technology (Pty.) Ltd.  
2125 Randburg  
Phone +27 11-886-3580  
[www.cab.de/za](http://www.cab.de/za)  
[info.za@cab.de](mailto:info.za@cab.de)

#### Asie 亚洲

cab Technology Co, Ltd.  
希愛比科技股份有限公司  
Junghe, Taipei, Taiwan  
Phone +886 2 8227 3966  
[www.cab.de/tw](http://www.cab.de/tw)  
[info.asia@cab.de](mailto:info.asia@cab.de)

#### Chine 中国

cab (Shanghai) Trading Co., Ltd  
铠博(上海)贸易有限公司  
Phone +86 21 6236-3161  
[www.cab.de/cn](http://www.cab.de/cn)  
[info.cn@cab.de](mailto:info.cn@cab.de)

Cette documentation ainsi que sa traduction sont la propriété de cab Produkttechnik GmbH & Co KG.

Tout usage, représentation, reproduction ou traduction de ce manuel, intégral ou partiel nécessite au préalable notre autorisation écrite. © Copyright cab/9009604

Les indications sur le programme de livraison, l'aspect et les données techniques correspondent aux connaissances existantes lors de l'impression.  
Sous réserve de modifications.